

ゼンロボティクス

ZENROBOTICS®

ゼンロボ

- 人工知能(AI)、データマイニング、4つのセンサー、最新技術が可能にした廃棄物選別ロボット
- 仕分けたい材料を学習させることが可能
- 材料の複数種類の選別が可能
- 24時間・週7日のオペレーションが可能



株式会社サナース Sun Earth Co. Ltd

〒223-0057 神奈川県横浜市港北区新羽町 178

TEL: 045-534-2270 | FAX: 045-534-2272 | Mail: info@sun-earth.jp | www.sun-earth.jp

■ メーカー概要

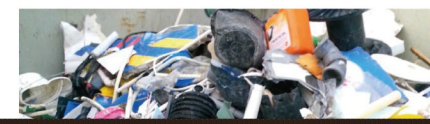
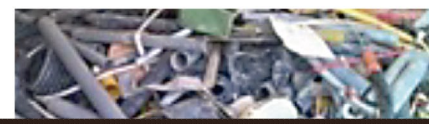
ゼンロボティクス社は 2007 年に人工知能の可能性を追求すべく、科学的な研究開発を開始し、会社を設立。現在、人工知能で制御したロボットを開発しています。特に主要製品である廃棄物を選別するロボット『ゼンロボ』は、廃棄物処理業界に革命をもたらす製品として世界的な注目を浴びています。



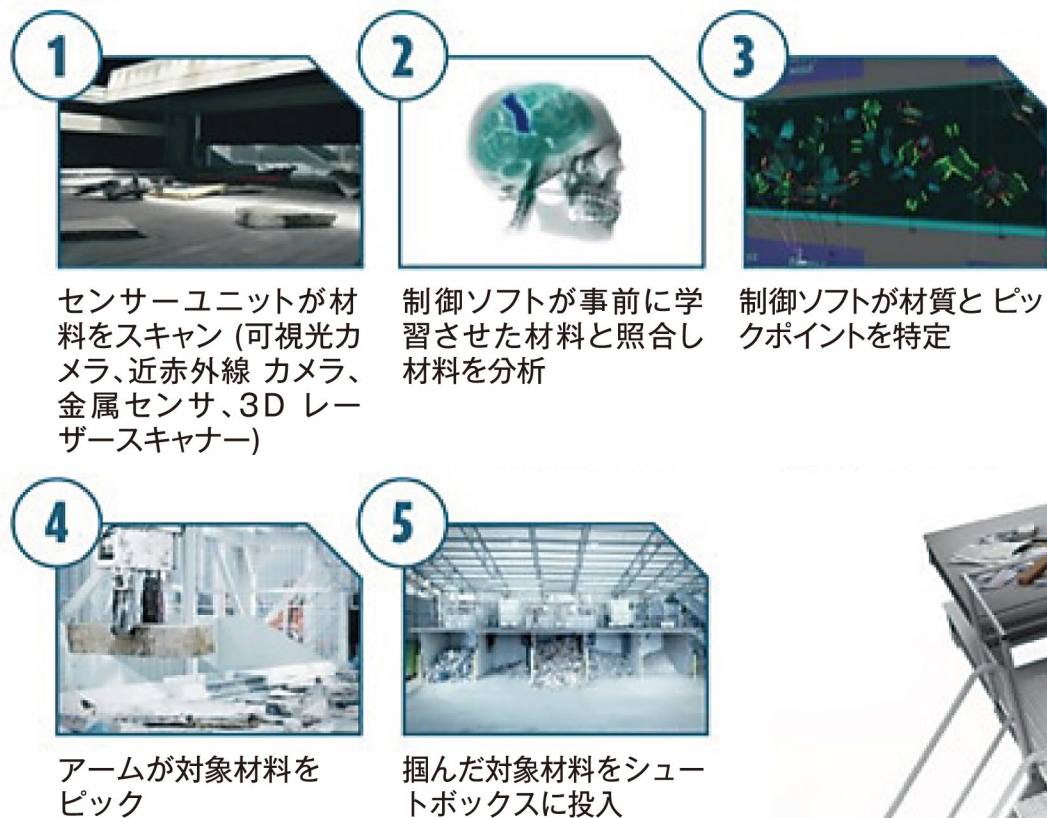
シンプルなユーザーインターフェースとスループット。



■ 選別例



How does it work?



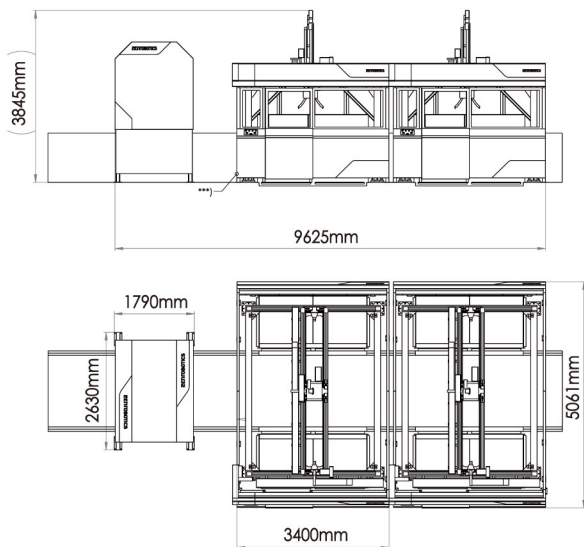
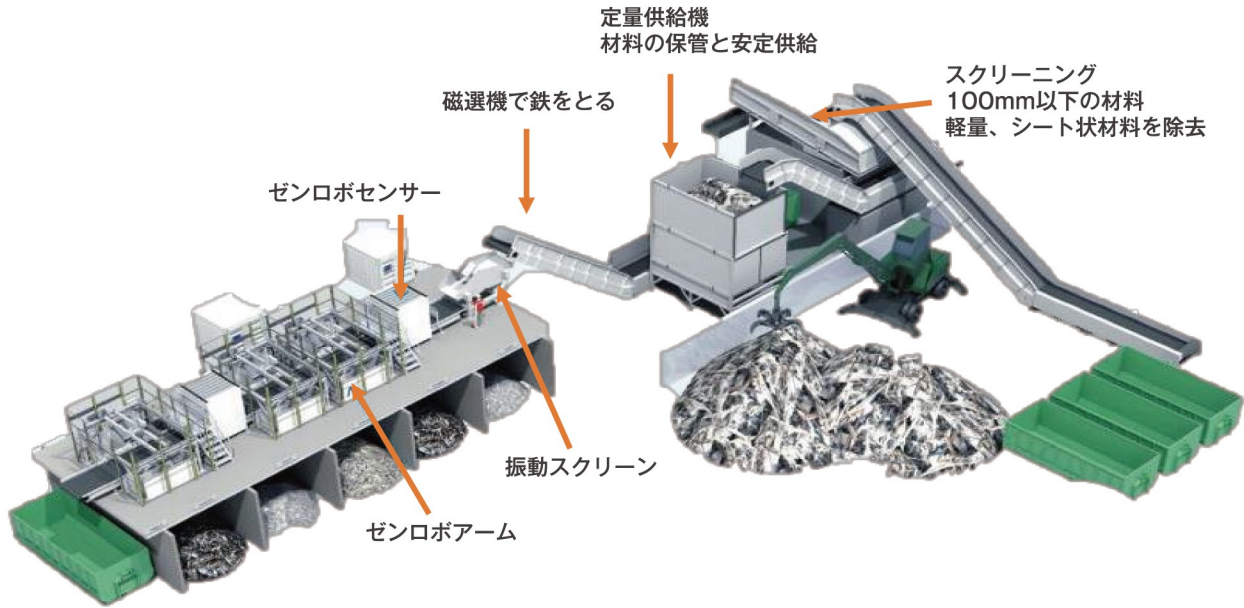
■ ゼンロボ (ゼンロボティクスリサイクラー)

廃棄物の選別を行う高性能ロボットです。今まで人の手により行われてきた選別作業を 24 時間・週 7 日運転、高度な制御システムにより安全かつ効率的に運用することが可能です。厳しい廃棄物 処理施設の環境で、複数のセンサー、データマイニング、人工知能を駆使してこれまでの光学センサー等だけで認識していたレベルとは別次元の選別が可能となりました。ロボットアームも耐久性に優れ、メンテナンスを最小限に抑えることができます。



■ 導入メリット

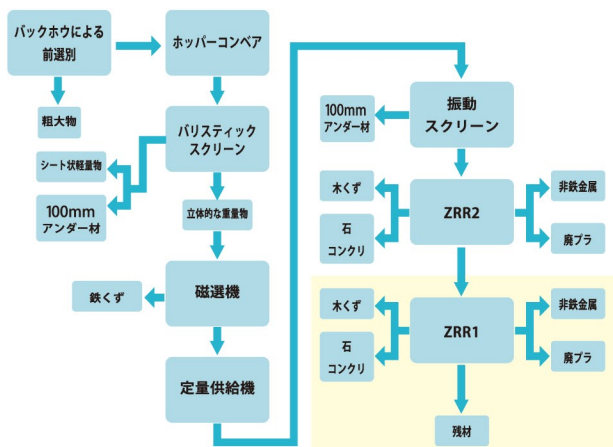
- ・一つの機械で複数の材料を選別
- ・学習機能で様々な材料選別に適応
- ・選別した材料の販売収益獲得
- ・廃棄処理費用の削減
- ・人員の有効活用
- ・新規採用の工数削減



ロボットアーム:	2本
最高ピック速度 (対象物重量:5 kg の場合)	4,000回/時
アームのピック範囲 (コンベア進行方向/幅方向)	2.0 m / 1.6 m
対象物の最大重量:	30 kg
対象物の最大サイズ(長さ/幅)	1.5 m / 0.5 m
消費電力*	14 kW

*ゼンロボセンサーとゼンロボアームの消費電

フローチャート例



■導入事例

株式会社シタラ興産様
サンライズ FUKAYA 工場導入頂きました。



選別材料:木くず、コンクリート、非鉄金属、廃プラスチック



輸入総代理店

株式会社サナース Sun Earth Co.Ltd.

〒223-0057 神奈川県横浜市港北区新羽町 178
TEL : 045-534-2270 FAX : 045-534-2272
Mail : info@sun-earth.jp www.sun-earth.jp

お問い合わせは…