

ゼネボーゲン

SENEBOGEN[®]

マテリアルハンドリングマシン | 718E

718E Material Handling Machine



形式: 718E-M
エンジン定格出力: 119kw
運転質量: 21.4t



- アームが2m 伸縮するテレスコピック構造
- 高い視認性で作業性を向上するキャビン
(昇降幅 2m65cm / 傾斜角度 30度)



株式会社サナース Sun Earth Co. Ltd

〒223-0057 神奈川県横浜市港北区新羽町 178

TEL: 045-534-2270 | FAX: 045-534-2272 | Mail: info@sun-earth.jp | www.sun-earth.jp

エンジン

- CUMMINS QSB4.5-C160 119kW/160PS,StageIV/Tier4final
- AdBlue 30L
- 燃料タンク 330L

下部構造

- ホイール式 (空気タイヤサイズ:600/50-22,5×4本)
- 2ステージ走行モーター
- アウトリガー2点支持 + スタビライザーブレード (後部)
- 旋回ベアリング自動給脂システム

キャビン

- E270"MAXCAB" エレベーター式2.7m(最高視野高:5.8m)
- セントラル エアコン
- ステアリング ハンドル式
- エアサスペンション シート

走行部

- オートマチック アイドリング コントロール
- 走行速度 0-5.5km/h (1速)、0-20km/h (2速)
- エコモード (ディーゼルエンジン用)

ブーム

13m(ブームシリンダー安全チェックバルブ組込み)

油圧

- 圧力 350bar
- タンク容量 350L

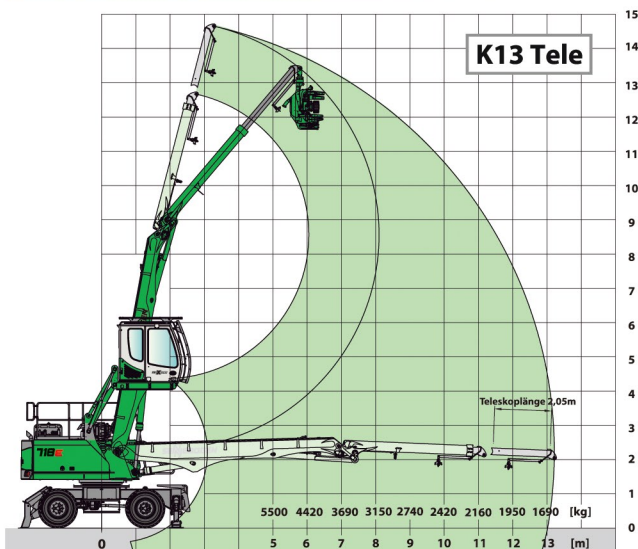
タイヤ

600/50-22.5 4本

その他

- カメラシステム (2台、後部確認用、右側確認用)
- 照明 (前方左右ヘッドライト、リアライト2台、キャビン左側にハロゲンランプ1台)
- Sennebogen診断システム SENCOM
- ジョイスティック

持上げ能力



アンダーキャリアッジ:MP21E キャビン:MaxcabE270(昇降式)
ブーム:6.5m アーム:4.2m+テレスコープ2.05m

豊富なアタッチメントが利用可能

Konrad社
ハーベスタ



Seppi社
マルチャー



Kinshofer社
オレンジピールグラップル



Kinshofer社
ティンバーグラップル



Bracke社
ブッシュカッター



寸法 (長さ/幅/高さ)

